

Astrologische Analyse Lernbegleitung

Lernen unter einem guten Stern!

Lilly Meyer
01.08.2023 - 19:00 Uhr MET/S
Graz



Sonnenzeichen: Löwe
Mondzeichen: Wassermann
Azendent: Steinbock

Inhalts-
verzeichnis

Deckblatt	1
Inhaltsverzeichnis	2
Horoskopgrafik	3
Aspektgrafik / Daten	4
	5
Was bedeutet die Sonne im Horoskop?	8
Die Sonne von Lilly im Zeichen Löwe	9
Was bedeutet der Mond im Horoskop?	12
Der Mond von Lilly im Zeichen Wassermann	13
Was ist ein Aszendent?	15
Der Aszendent von Lilly im Zeichen Steinbock	16
Was bedeutet der Merkur im Horoskop?	18
Der Merkur von Lilly im Zeichen Jungfrau	19
Merkur von Lilly im achten Haus	20
Schlussbetrachtung	23

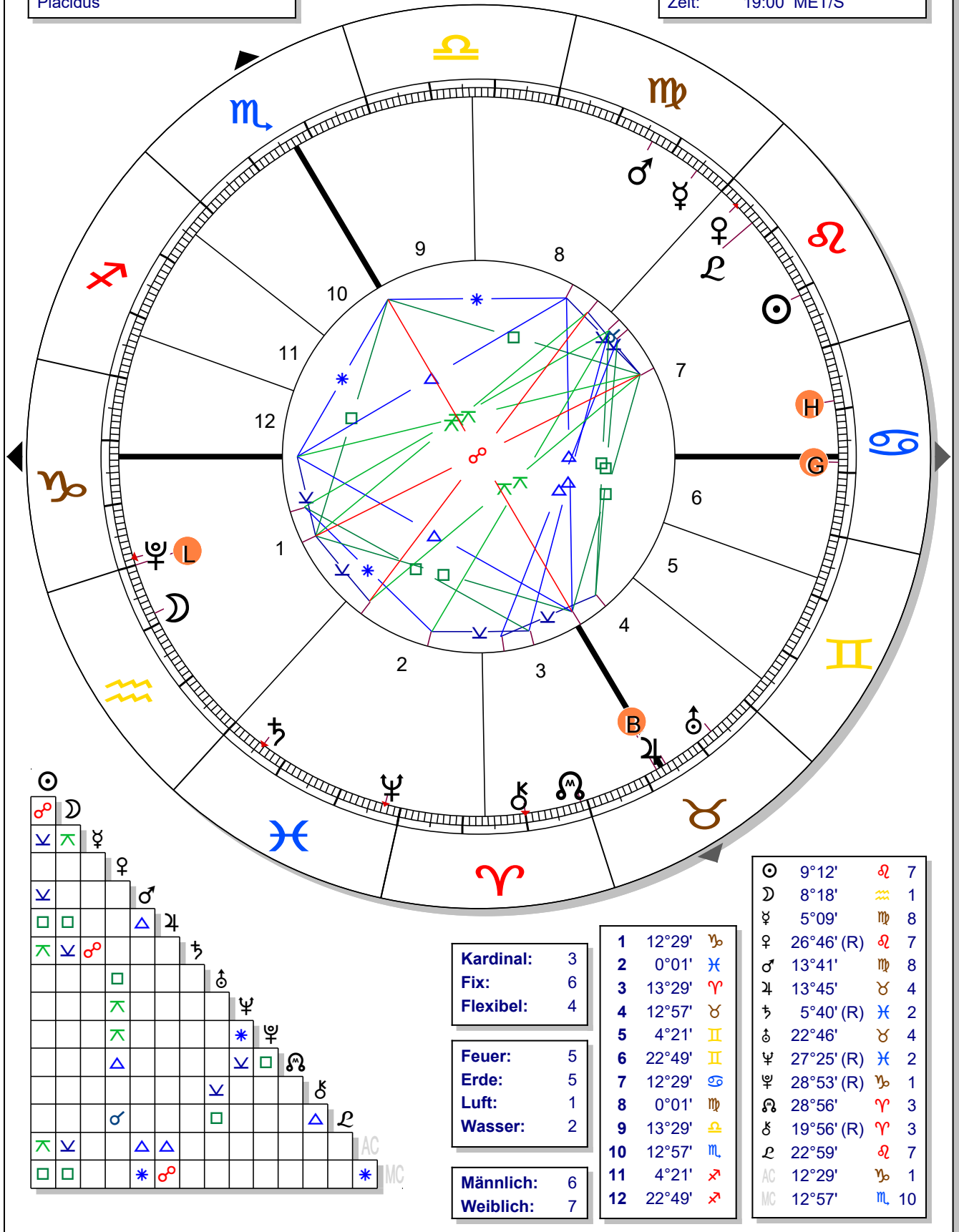
Lilly Meyer

Graz

Länge: 015°27' E Breite: 47°04' N

Radixhoroskop
Placidus

Datum: 01.08.2023
Zeit: 19:00 MET/S



Lilly Meyer

Graz

Länge: 015°27' E Breite: 47°04' N

Radixhoroskop
Placidus

Datum: 01.08.2023
Zeit: 19:00 MET/S

Planeten-Stellungen

Table with 4 columns: Planet symbol, Degrees, Sign, House. Lists positions for Sun, Moon, Mercury, Venus, Mars, Jupiter, Saturn, Uranus, Neptune, Pluto, mKnoten, Chiron, Lilith, AC, and MC.

Häuser-Stellungen

Table with 3 columns: House number, Degrees, Sign. Lists positions for houses 1 through 12.

Aspekte

Table of aspects between planets, showing symbols and degrees (e.g., +0°04', +0°28', etc.).

Quadranten

Table showing planet counts per quadrant: Quadrant 1 (6), Quadrant 2 (2), Quadrant 3 (5), Quadrant 4 (0).

Elemente

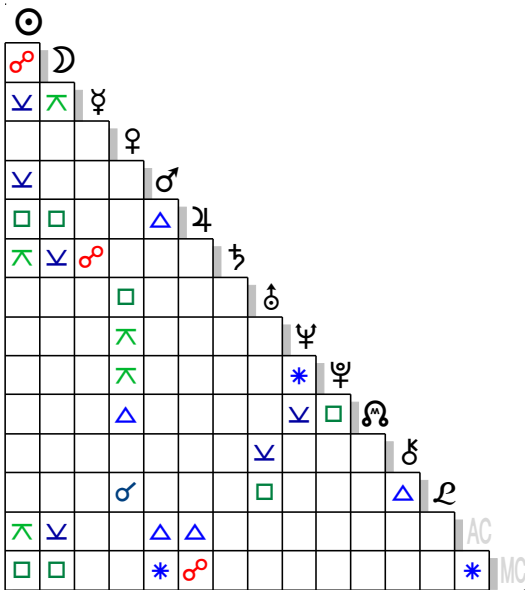
Table showing planet counts per element: Feuer (5), Erde (5), Luft (1), Wasser (2).

Qualitäten

Table showing planet counts per quality: Kardinal (3), Fix (6), Flexibel (4).

Männlich / Weiblich

Table showing planet counts per gender: Männlich (6), Weiblich (7).



Legende

- ♄♂ Konjunktion
♊♋ Halbsextil
♌♍ Halbquadrat
* Sextil
Q Quintil
□ Quadrat
△ Trigon
◻ Sesquiquadrat
β Biquintil
♁♂ Quincunx
♌♏ Opposition

- ☉ Sonne
☾ Mond
☿ Merkur
♀ Venus
♂ Mars
♃ Jupiter
♄ Saturn
♅ Uranus
♆ Neptun
♇ Pluto
♁ mKnoten
♄ Chiron
♁ Lilith
AC Aszendent
MC Medium Coeli

- ♈ Widder
♉ Stier
♊ Zwilling
♋ Krebs
♌ Löwe
♍ Jungfrau
♎ Waage
♏ Skorpion
♐ Schütze
♑ Steinbock
♒ Wassermann
♓ Fische

Astrologische Lernbegleitung

Kinder sind wie Schmetterlinge im Wind. Manche fliegen höher als andere, aber alle fliegen so gut sie können. Vergleiche sie nicht untereinander, denn jedes Kind ist einzigartig, wundervoll und etwas ganz Besonderes!“
(Verfasser unbekannt)

Mit dieser astrologischen Analyse zur Lernbegleitung erhalten Sie einen Ratgeber mit wertvollen Tipps für die langfristige Lernbegleitung Ihres Kindes.

Das Geburtshoroskop von Lilly ist die Momentaufnahme der persönlichen Anfangsbedingungen, unter denen sie ihre Reise beginnt. Lilly ist einzigartig und zeichnet sich bereits im Säuglingsalter durch eine individuelle Wesensart aus. Kinder sind keine unbeschriebenen Blätter, die nur von der Umwelt geprägt werden. Sie sind kleine Menschen mit eigener Individualität. Genau diese Eigenschaften bringt Lilly bereits bei ihrer Geburt mit auf die Welt. Jedes Kind hat unterschiedliche Persönlichkeitsanteile. Aus dem Horoskop sind ihre Anlagen, aber auch ihr Entwicklungspotenzial sowie ihre Interessen, Stärken und Schwächen ersichtlich. Auch bestimmte Neigungen hin zu Interessensgebieten und Talente lassen sich aus dem Geburtshoroskop ablesen.

Entwicklungspsychologisch betrachtet hat Lilly, wie jedes Kind, auch eine Vielzahl an seelischen Grundbedürfnissen wie Liebe, Geborgenheit, Vertrauen, Ruhe und Sicherheit. Darauf einzugehen ist enorm wichtig, damit sie sich zu einem eigenständigen, selbstbewussten und glücklichen Erwachsenen entwickeln kann.

Die in der astrologischen Analyse beschriebenen Wesenszüge, Bedürfnisse, Neigungen und Talente können Ihnen als Wegweiser sehr hilfreich sein, Lilly so zu akzeptieren, wie sie ist. Folgen Sie dabei stets Ihrem Herzen, und schenken Sie ihr Liebe, Beistand und Geborgenheit.